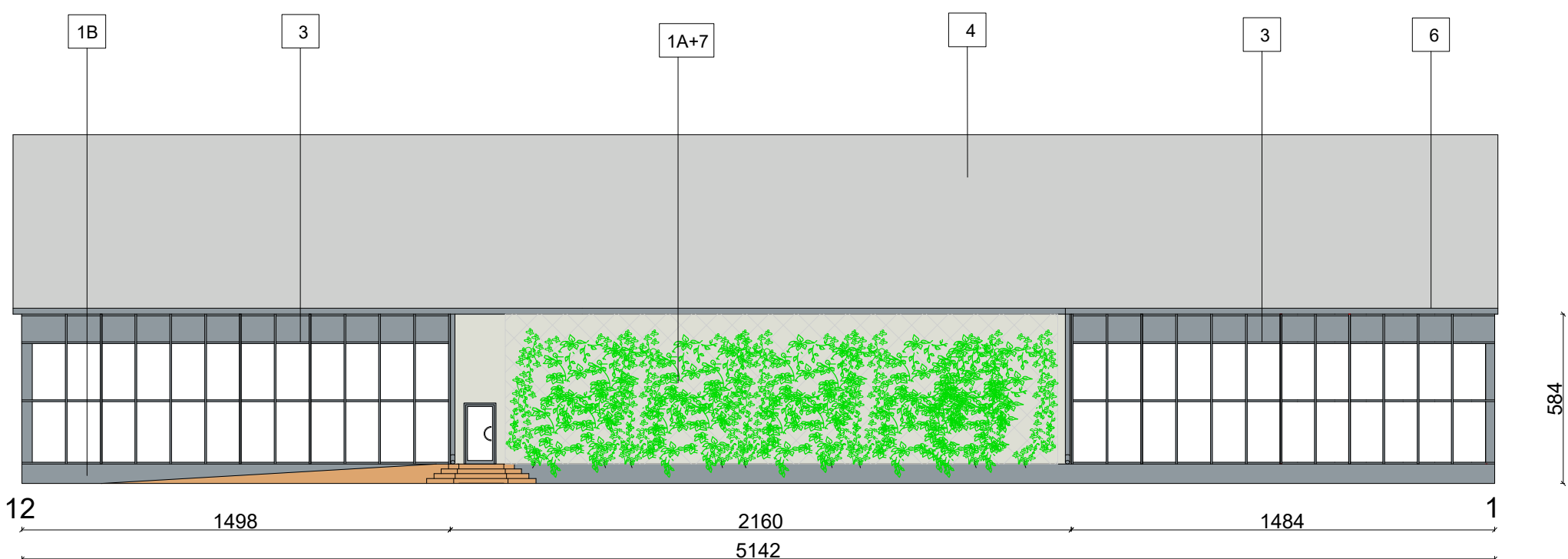
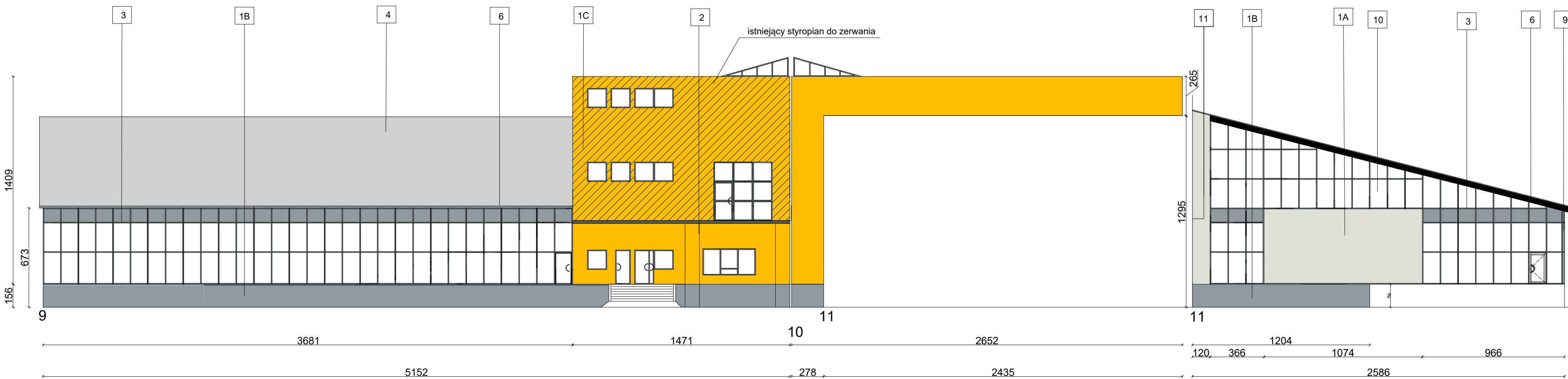
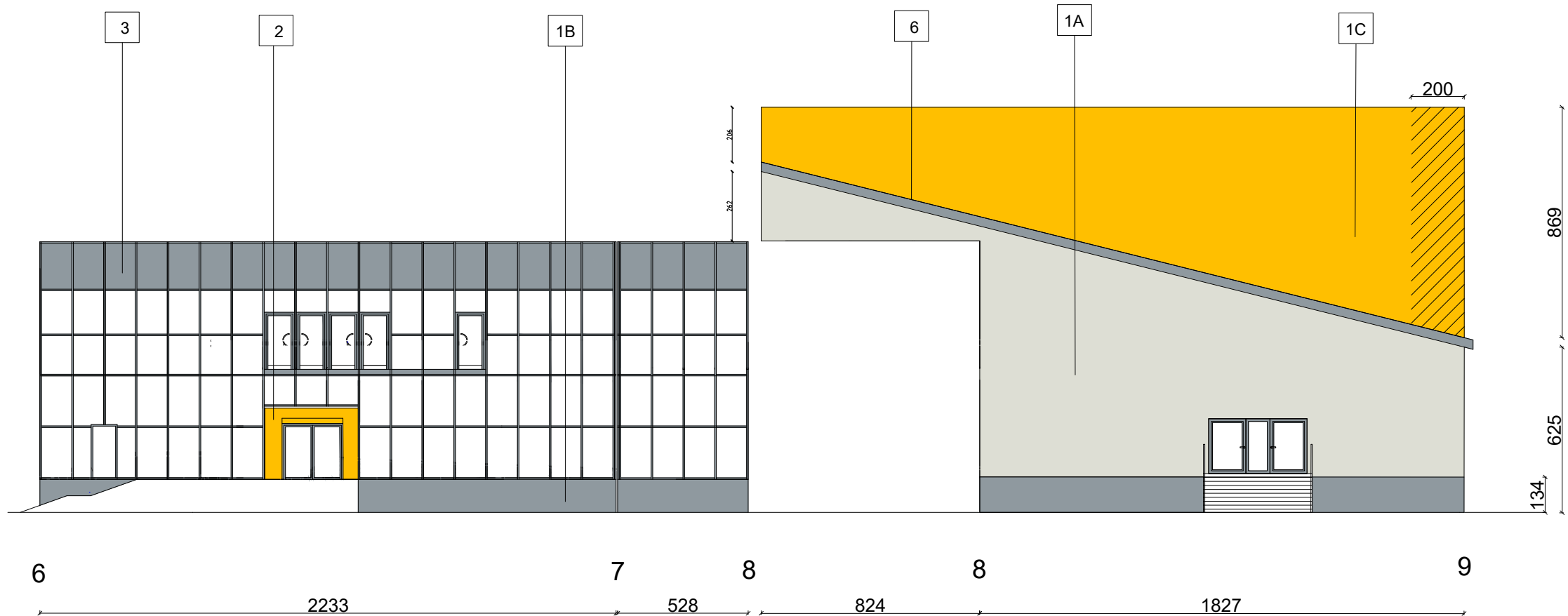
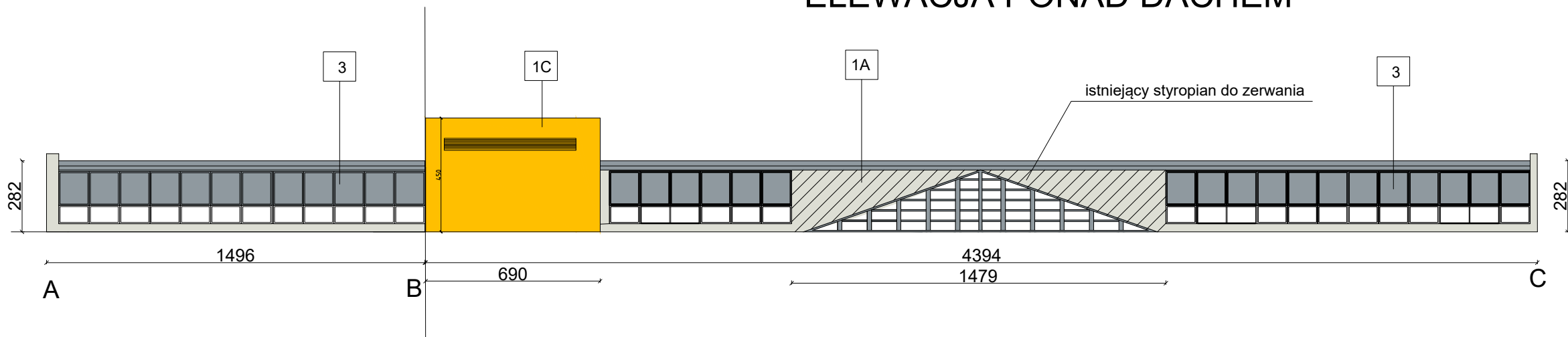
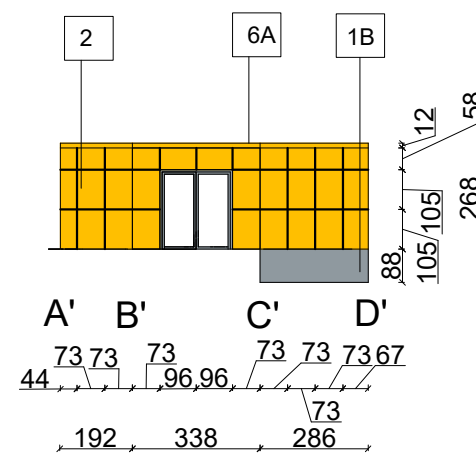


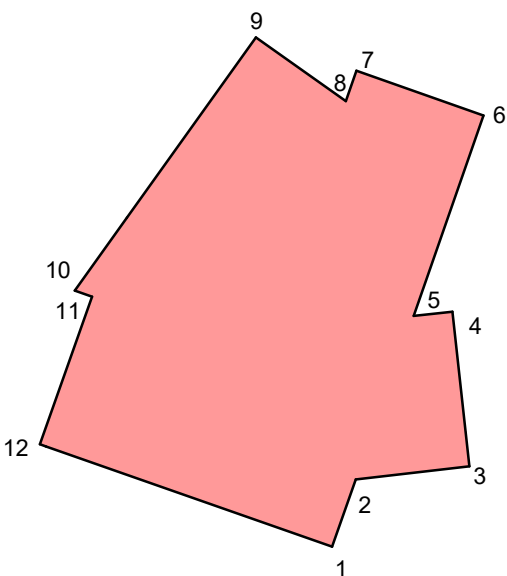
ELEWACJA PONAD DACHEM



WEJŚCIE GŁÓWNE



PLAN SYTUACYJNY



ELEWACJE  
skala 1:200

LEGENDA:

PROPONOWANA KOLORYSTYKA ELEWACJI

- 1A ŚCIANY - TYNK SILIKONOWY W KOLORZE JASNOSZARYM - RAL 9001
- 1B TYNK SILIKONOWY W KOLORZE SZARYM - RAL 7001
- 1C TYNK SILIKONOWY W KOLORZE POMARAŃCZOWYM - RAL 1017
- 2 PANELE ELEWACYJNE - KOLOR POMARAŃCZOWY - RAL 070 70 60 LUB RAL 1017
- 3 STOLARKA OKIENNA I DRZWIOWA W KOLORZE SZARYM RAL 7001
- 4 MEMBRANA DACHOWA W KOLORZE JASNOSZARYM RAL 7047
- 5 KONSTRUKCJE STAŁE I BETONOWE POMALOWANE NA KOLOR SZARY - RAL 7001
- 6 OBRÓBKI BLACHARSKIE - KOLOR SZARY - RAL 7001
- 7 LINKI STAŁOWE DLA ROŚLIN PNĄCYCH
- 8 BALUSTRADY - KOLOR GRAFITOWY - RAL 7026
- 9 WYKOŃCZENIE NAROŻY FASADY - ZACHOWAĆ UKŁAD RYGLI POZIOMYCH W NAROŻACH FASAD - WYPEŁNIENIE Z BLACHY ZGODNIE Z DETALEM W KSIĄŻCE DETALI - KOLOR BLACHY WYPEŁNIAJĄCY NAROŻA SZARY - RAL 7001
- 10 SZYBY W GÓRNEJ CZĘŚCI FASADY Z WYPEŁNIENIEM ZE SZKŁA MŁECZNEGO, NIEPRZEPIERNEGO, TRAWIONEGO CHEMICZNIE
- 11 DYLATACJE PIONOWE KONSTRUKCYJNE W WARSTWIE PROJEKTOWANEGO DOCIEPLENIA WYKONAĆ ZA POMOCĄ SYSTEMOWYCH PROFILI DYLATACYJNYCH
- TERENOWE CZERPNIE POWIETRZA - KOLOR SZARY - RAL 7001
- KRATY CZERPNI - KOLOR POMARAŃCZOWY - RAL 1017
- istniejący styropian do zerwania - ok 162m<sup>2</sup>  
(Do zwyfikowania podczas realizacji i prowadzenia prac. Możliwe jest wystąpienie dodatkowych demontaży oprócz tych zaznaczonych na rysunku)

UWAGA: WSZYSTKIE WYMIARY SPRAWDZIĆ NA BUDOWIE PRZED REALIZACJĄ ZAMÓWIENIA

Inwestor  
**TARNOGÓRSKI OŚRODEK SPORTU I REKREACJI**  
**42-600 TARNOWSKIE GÓRY UL. OBWODNICA 8**

Projektant  
**spart**  
Biurowisko projektowe SPART S.C. Tomasz Pochyński, Bogusław Czech  
ul. Rew. (032) 389-54-52, kom. 501 537 762, 501 537 762  
e-mail: spart@spartarchitekci.pl biuro@spart-architekci.pl

Zadanie inwestycyjne  
**PRZEBUDOWA I ROZBUDOWA BUDYNKU PARKU WODNEGO W TYM: PRZEBUDOWA OTWORÓW OKIENNYCH, PRZEBUDOWA KŁADKI NAWIETRZNEJ, ROZBUDOWA ZAPLECZA GASTRONOMICZNEGO ORAZ WZMOCNIENIE KONSTRUKCJI DACHOWYCH NAD BASENAMI WRAZ Z TERMOMODERNIZACJĄ CAŁEGO BUDYNKU W RAMACH ZADANIA INWESTYCYJNEGO POD NAZWĄ: PODNIESIENIE EFEKTYWNOŚCI ENERGETYCZNEJ BUDYNKU KOMPLEKSU BASENÓW KRYTYCH**

Lokalizacja inwestycji  
**42-600 TARNOWSKIE GÓRY, UL. OBWODNICA 8**

Tytuł rysunku  
**ELEWACJE - ROZWINIĘCIA ŚCIAN**

Projektował mgr inż. arch. Tomasz Pochyński	Nr uprawnień 215/98	Podpis	Skala <b>1 : 200</b>
Opracował	Nr uprawnień	Podpis	
Sprawdził mgr inż. arch. Bogusław Czech	Nr uprawnień 21/04/SŁOKK	Podpis	Nr rysunku <b>A11</b>
Branch <b>ARCHITEKTURA</b>	PRAWA AUTORSKIE ZASTRZEŻONE		
Stadium PROJEKT ARCH. - BUDOWLANY	Data GRUDZIEŃ 2024	Rewizja 00	

UWAGA:  
MIEJSCA ISTNIEJĄCYCH DYLATACJI KONSTRUKCYJNYCH NA ELEWACJI DO ODTWORZENIA ZA POMOCĄ SYSTEMOWYCH ROZWIĄZAŃ

UWAGA:  
URZĄDZENIA ZEWNĘTRZNE TAKIE JAK KAMERY/ CZUJKI/ PUNKTOWE OŚWIETLENIE MOCOWAĆ DO FASADY ZA POMOCĄ SYSTEMOWYCH ELEMENTÓW ZŁĄCZNYCH ( TULEJE)